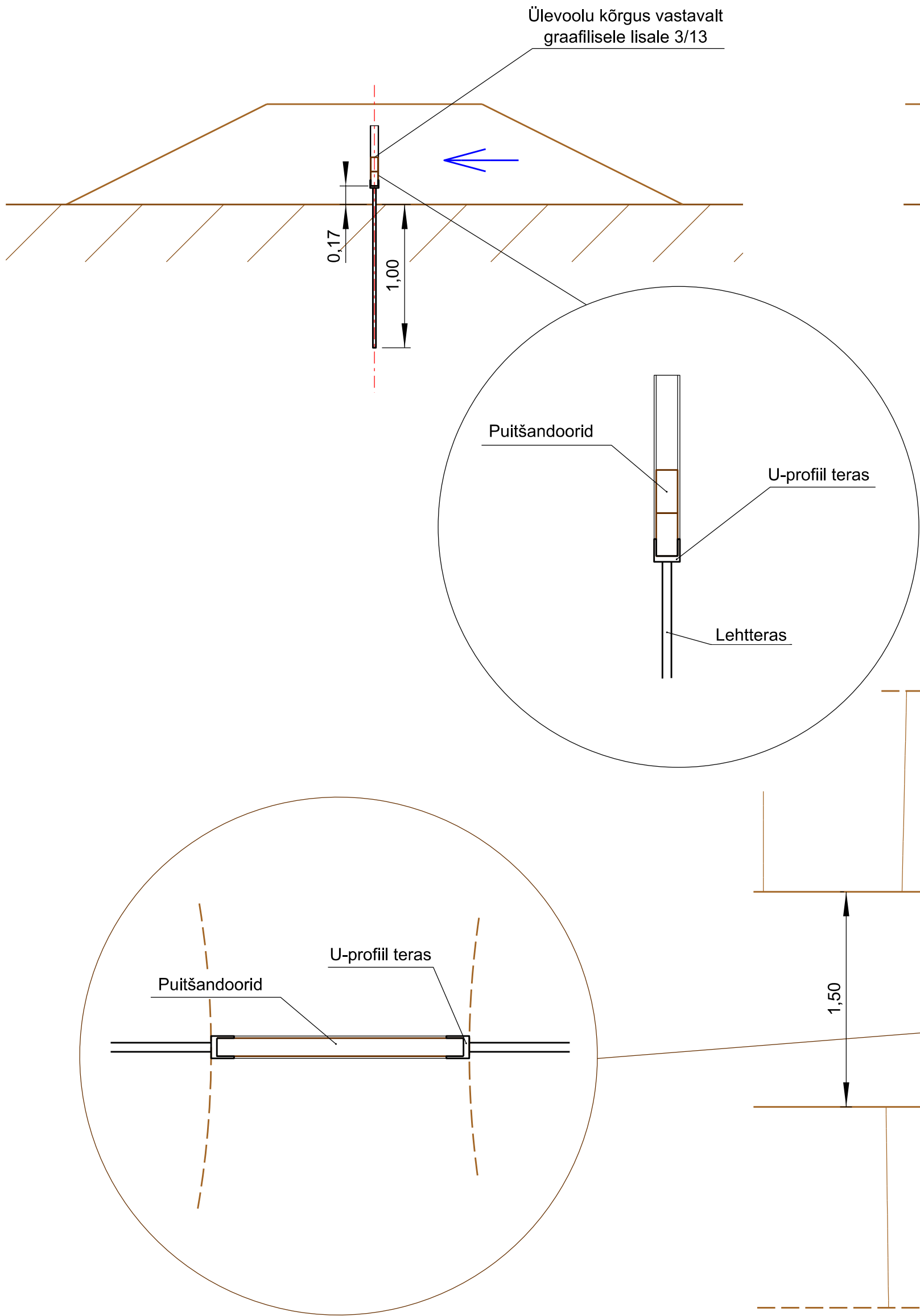
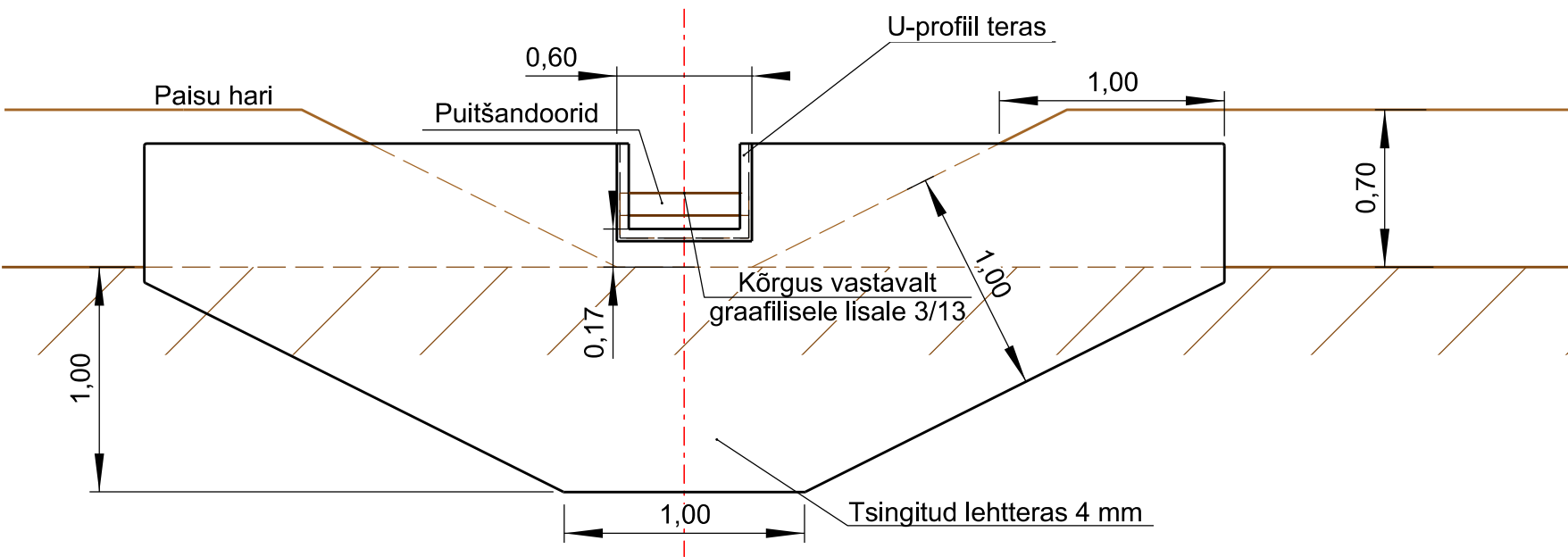


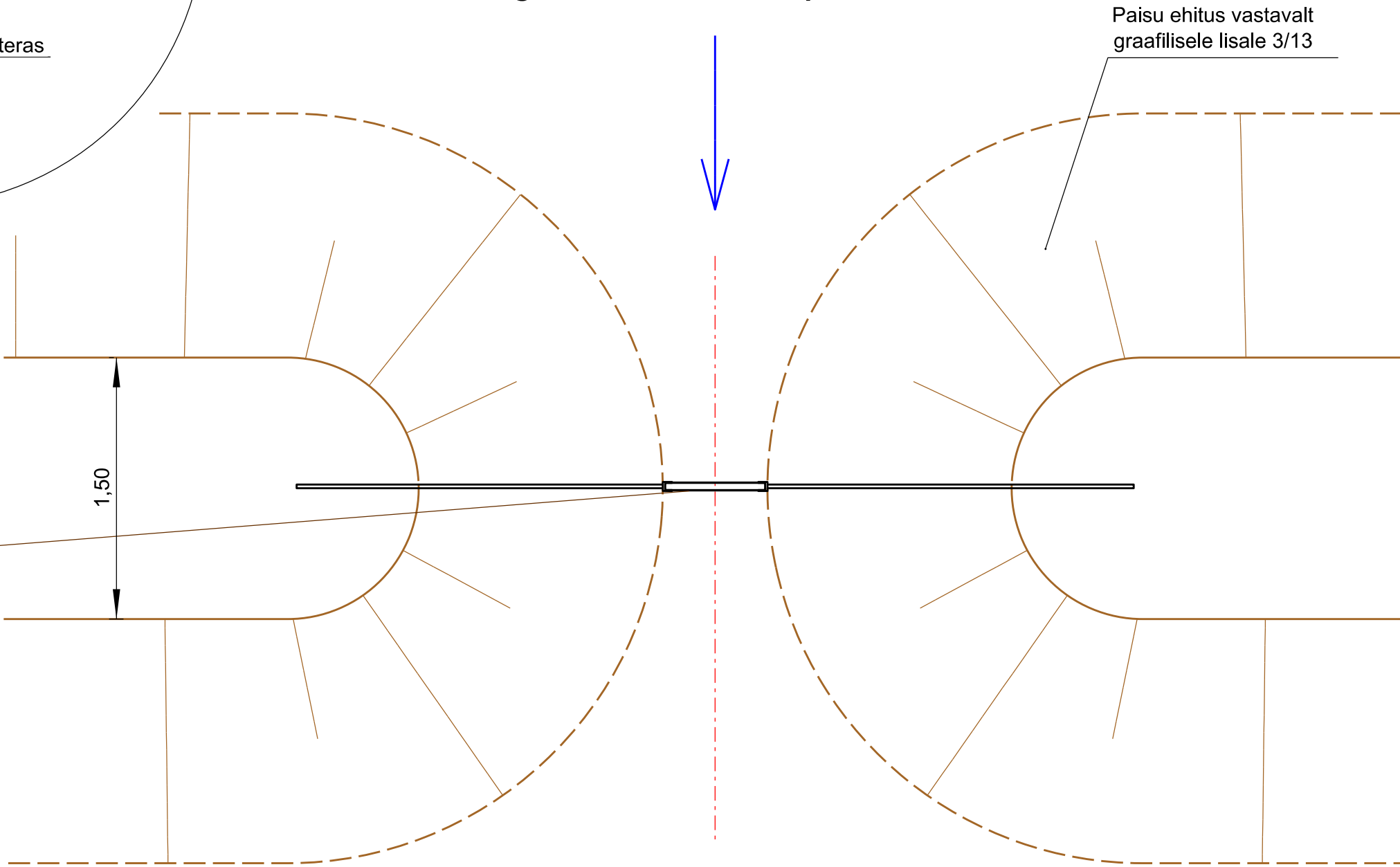
Ristlõige



Reguleeritava ülevoolu eestvaade



Reguleeritava ülevoolu pealtvaade



→ Vee voolusuund

Märkused:

1. Kasutatud tarkvara: Bentley PowerCivil for Baltics V8i (litsents: 70000661800020).
2. Puitšandoorid võib asendada muust materjalist šandooridega.

Objekti nimetus ja aadress		Joonise sisu	Graafile lisa 11/13
Sooniste turbatootmisala Saue vald, Harju maakond		Šandoorvarja ehitusjoonis	Mõõtkava
 OÜ Inseneribüroo STEIGER Männiku tee 104, 11216 Tallinn Tel. 668 1011, Faks 668 1018	Koostas	Kristel Veersalu /allkirjastatud digitaalselt/	Kuupäev 15.06.2023
	Kinnitas	Erki Vaguri /allkirjastatud digitaalselt/	Töö nr 23/4328